

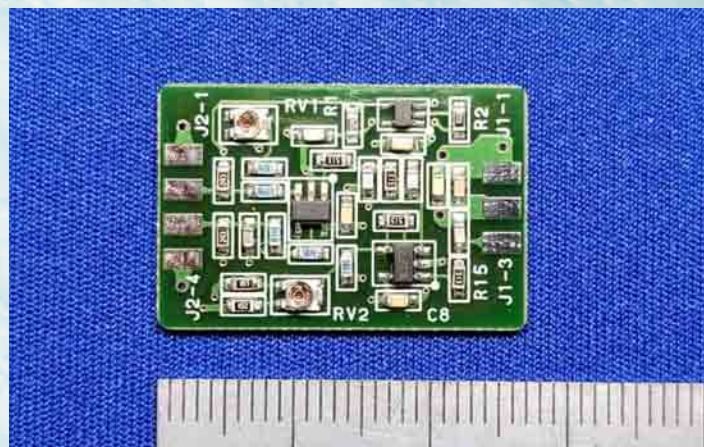
OSCV101

# 静電容量変化 検出回路

Capacitive  
Sensor  
Solution

## 簡単 CV コンバータ

3つのレンジの静電容量変化を  
この基板ひとつでアナログ出力に変換

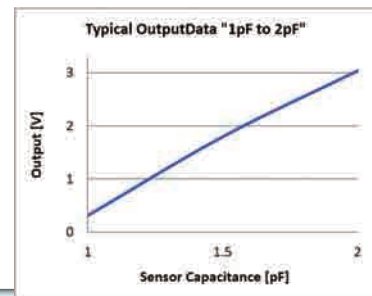


### 特徴

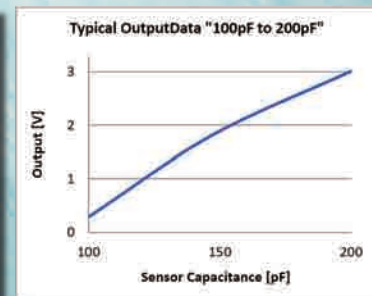
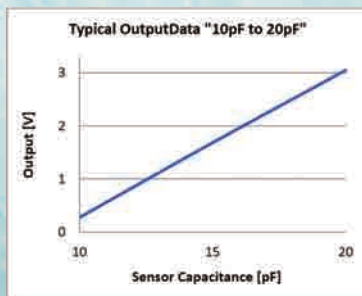
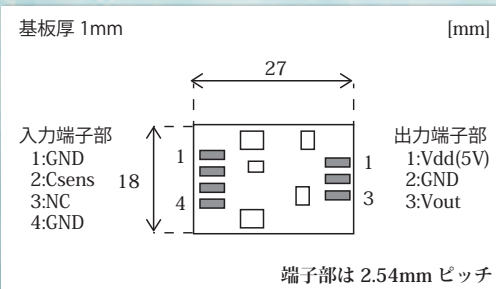
- ◇ お客様のオリジナル静電容量センサをつないで簡単に電圧出力変換
- ◇ 3つの検出レンジ対応で幅広く静電容量変化をカバー
- ◇ 簡単操作で感度調整
- ◇ 非常にシンプルな静電容量 - 電圧変換の入門回路

### 仕様

変換極数	1チャンネル (本基板でひとつの静電容量変化をアナログ変換します)
電源電圧	3.3V
検出レンジ	①0~1pF (初期容量 1pF) ②0~10pF (初期容量 10pF) ③0~100pF (初期容量 100pF)
動作温度範囲	-40 ~ +85° C
基板寸法	18 × 27 × 1mm (FR-4材)



### 寸法



本製品は右記機関の協力のもと開発しております

○富山県新世紀産業機構 ○富山県産業技術総合研究開発センター

株式会社オーギャ

〒933-0981

富山県高岡市二上町 122-205

TEL&FAX 0766-73-2030

E-mail : info@oga-inc.jp

URL : www.oga-inc.jp

E-mail : info@oga-inc.jp

URL : www.oga-inc.jp

